

## Légendes des visuels

**Céramique, Marie-Laure Guerrier**  
**© Pascal Luciani**

1. Plaque, *Paysage de fils* Porcelaine  
Dim. 40 x 40 cm



2. Plaque, *Le calme (1)*. Porcelaine  
Dim. 40 x 27 cm



3. Trio de vases. Porcelaine gravée, couverte ivoire  
Haut. entre 23,3 et 25 cm ; diam. entre 11 et 13 cm



4. Grande coupe froissée. Porcelaine, couverte ivoire.  
Diam. 32 cm ; haut. 13 cm



5. *Graine*. Porcelaine, couverte rouge de cuivre, pointe en inox  
Haut. 13 cm ; diam. 20 cm



6. Coupe-racine. Porcelaine, couverte céladon et noire  
Base 18 cm ; haut. 14cm



7. Bassin. Porcelaine gravée, couverte céladon  
Haut. 9 cm ; diam. 27 cm



8. Boîte. Porcelaine, couverte goutte d'huile  
Haut. 19 cm ; diam. 23,5 cm



9. Boîte. Porcelaine gravée, couverte céladon jaune  
Haut. 11 cm ; diam. 23



10. Boite à facettes. Porcelaine, couverte noire et bleue  
Base 13 cm ; haut. 21 cm



11. Coupe. Porcelaine, couverte rouge de cuivre  
Haut. 5,5 cm ; diam. 25,5 cm



12. Jarre à eau. Grès, couverte céladon  
Haut. 23 cm ; base. 20 cm



**Broderie, In-Sook Son**  
**© Yewon Silgrim Art and Culture Foundation**

1. Paravent, *Pêches d'immortalité et grues*  
Bois, soie, broderie au point de tige et au point plat  
Dim. 146,5 x 263 cm  
Séoul, collection de l'artiste



2. Détail du paravent n°1



3. Paravent, *Lotus*  
Bois, soie, broderie au point de tige et au point plat  
Dim. 167,5 x 392 cm  
Séoul, collection de l'artiste



4. Détail du paravent n°3



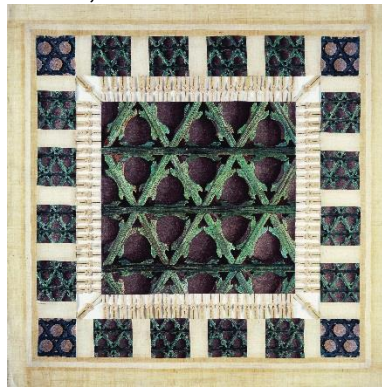
5. Paravent, *Le Soleil, la Lune et les Cinq Pics*  
Bois, soie, broderie au point de tige et au point plat  
Dim. 179 x 260 cm  
Séoul, collection de l'artiste



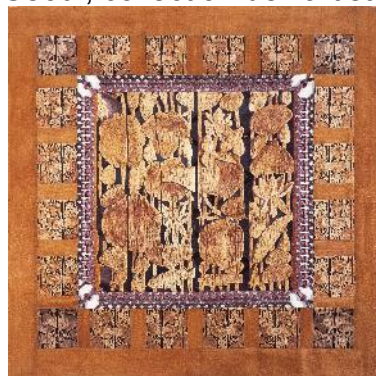
6. Détail du paravent n° 5



7. *Pojagi* à décor de croisillons en trompe-l'œil  
Ramie et soie, broderie au point de tige et au point plat  
Dim. 92 x 92 cm  
Séoul, collection de l'artiste



8. *Pojagi* à décor de croisillons et de fleurs de lotus  
Soie, broderie au point de tige et au point plat  
Dim. 92 × 92 cm  
Séoul, collection de l'artiste



9. Ensemble de boîtes  
Soie et bois de frêne  
Haut. 7 à 26 cm  
Séoul, collection de l'artiste



10. Portrait d'une beauté (*Miindo*), détail  
Broderie d'après une peinture de Sin Yun-Bok, (1758-apr. 1813) dit Hyewon,  
Point passé plat, point de tige  
Dim. 127 x 59 cm (avec cadre)  
Séoul, collection de l'artiste



11 et 12. Panneaux à peau de léopard  
Soie, broderie au point de tige et au point plat  
Dim. 131 × 49,5 cm (par panneau)  
Séoul, collection de l'artiste

